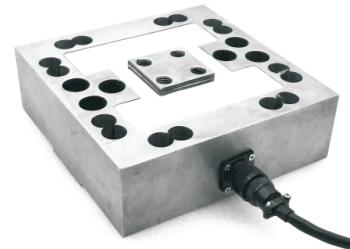


3KD180 三分量力传感器

Characteristic:

量程范围F_{xyz}: 0.5,1,2,5,7T
 输出信号: 1.0 mV/V
 单向精度: ≤ ±0.3% FS
 综合精度: 1%



Technical Specifications:

设计与材质		
材质	合金钢	
长 x 宽 x 高	180x180x64	mm x mm x mm
紧固方式		
重量		
机械特征		
量程xyz-Axis	0.5,1,2,5,7	T
安全过载	150	%FS
破坏过载	300	%FS
电气特征		
灵敏度输出	1.0	mV/V @ FS
零点输出	< ±0.1	mV/V
激励电压—MAX	10	V
输入电阻	350 ± 5	Ohm
输出电阻	350 ± 5	Ohm
绝缘电阻	> 5X10 ⁹	Ohm
电缆长度	3	m
精度数据		
精度等级	1.0	%
线性误差	±0.3	% FS
重复性	±0.2	% FS
零点温移	0.1	%FS / K
灵敏度温移	0.1	% RD / K
30分钟内蠕变	±0.2	% FS
温度		
温度补偿范围	-10... + 70	°C
工作温度范围	-20... + 85	°C

Dimension parameters (unit:mm):

